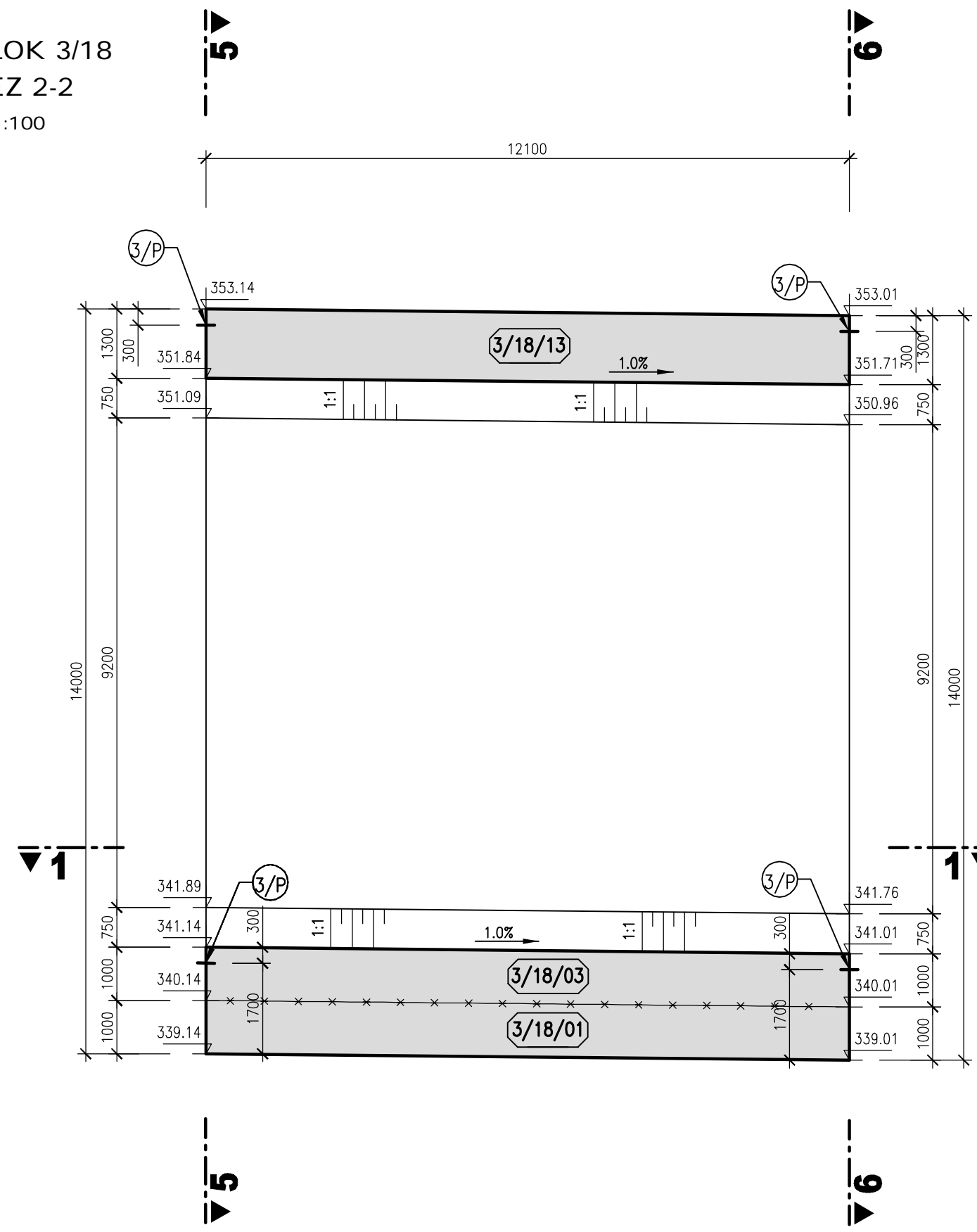
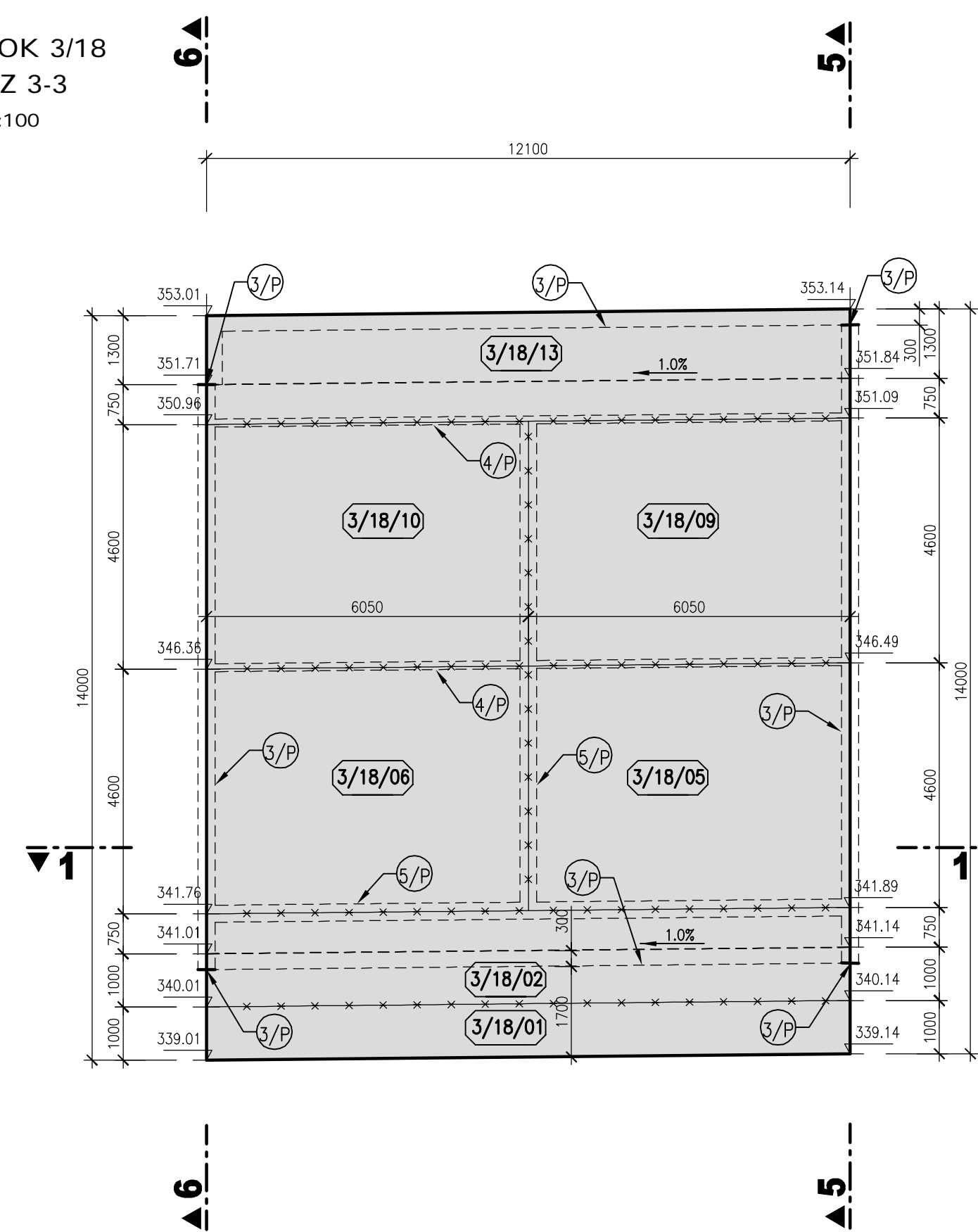


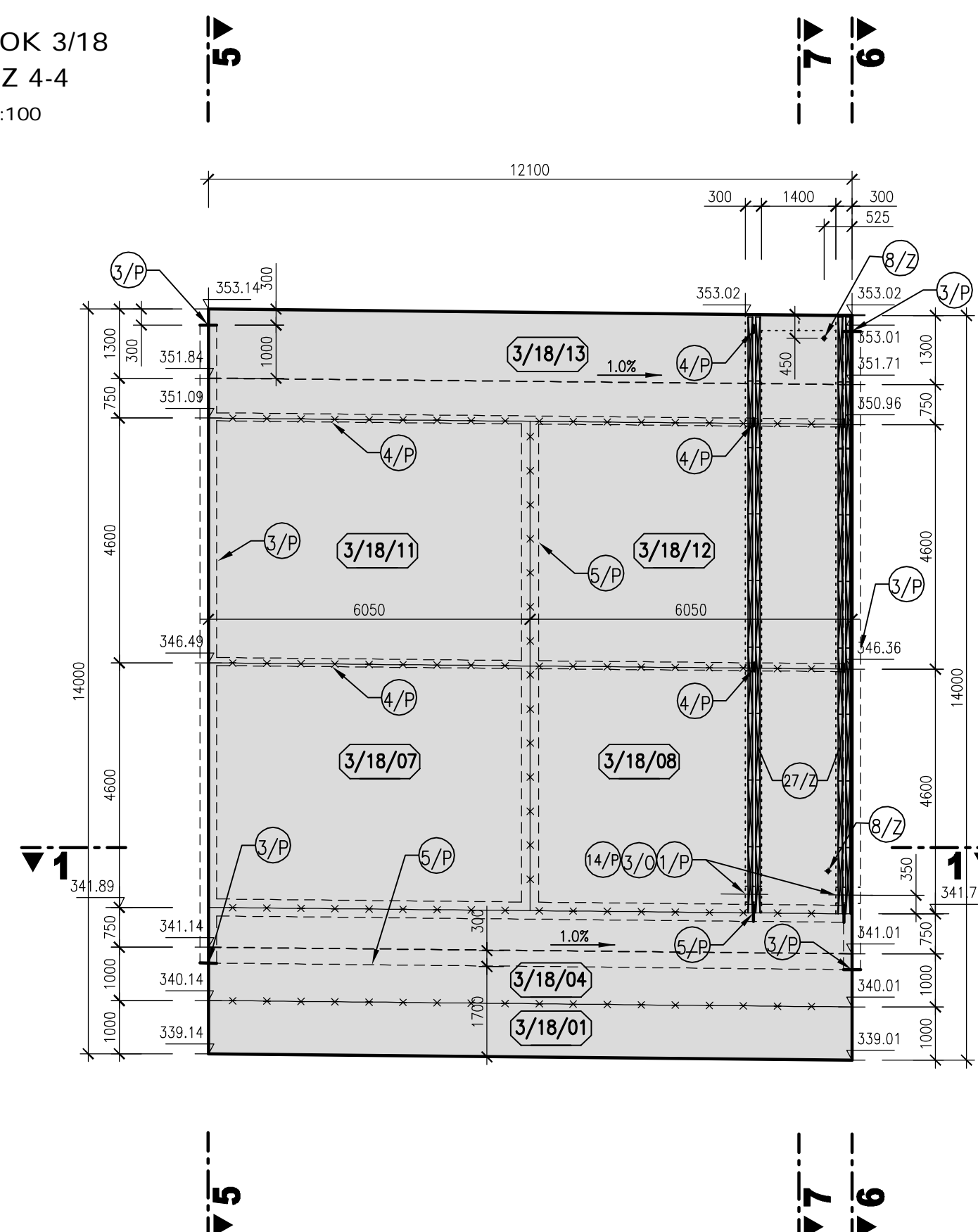
BLOK 3/18
ŘEZ 2-2
M 1:100



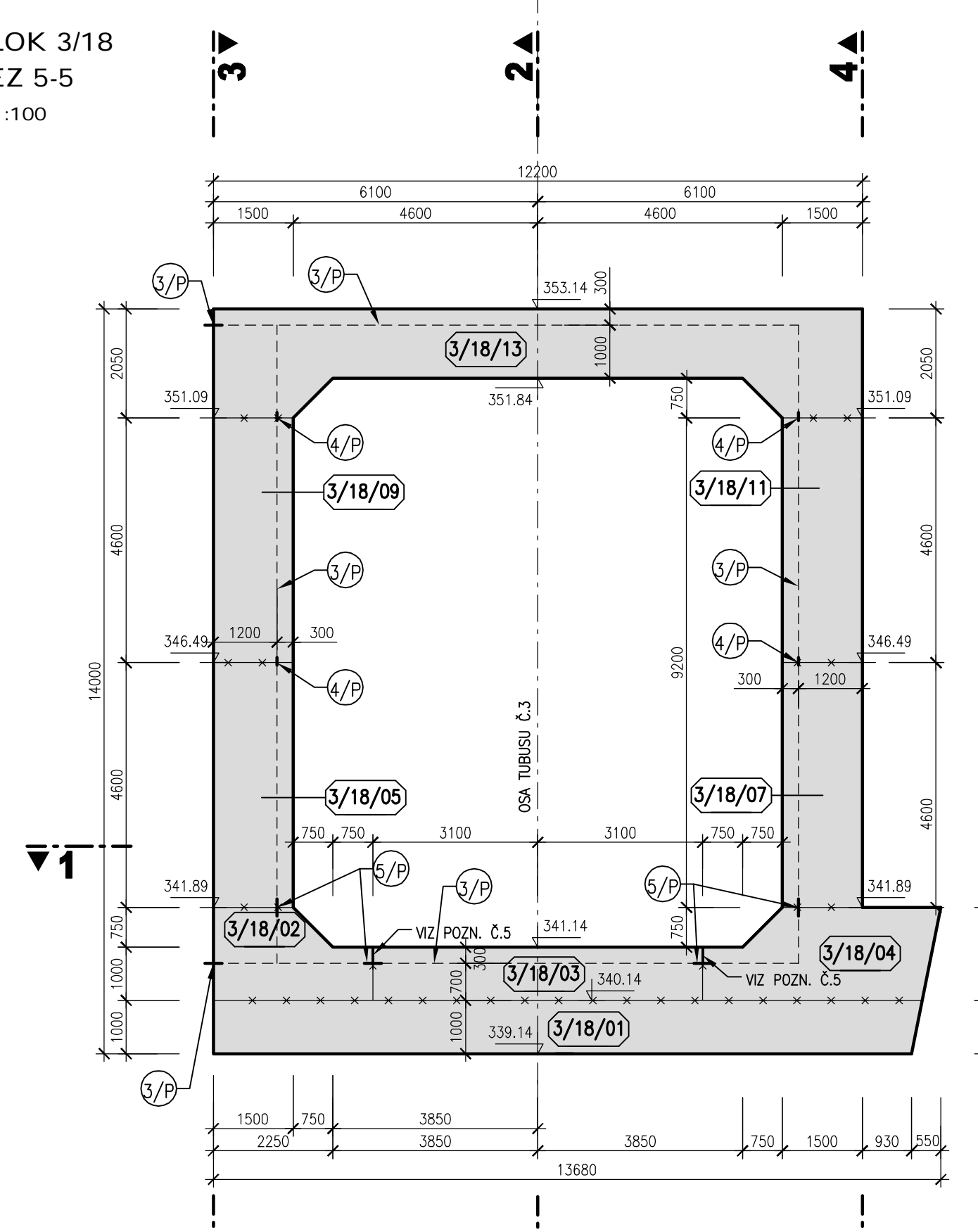
BLOK 3/18
ŘEZ 3-3
M 1:100



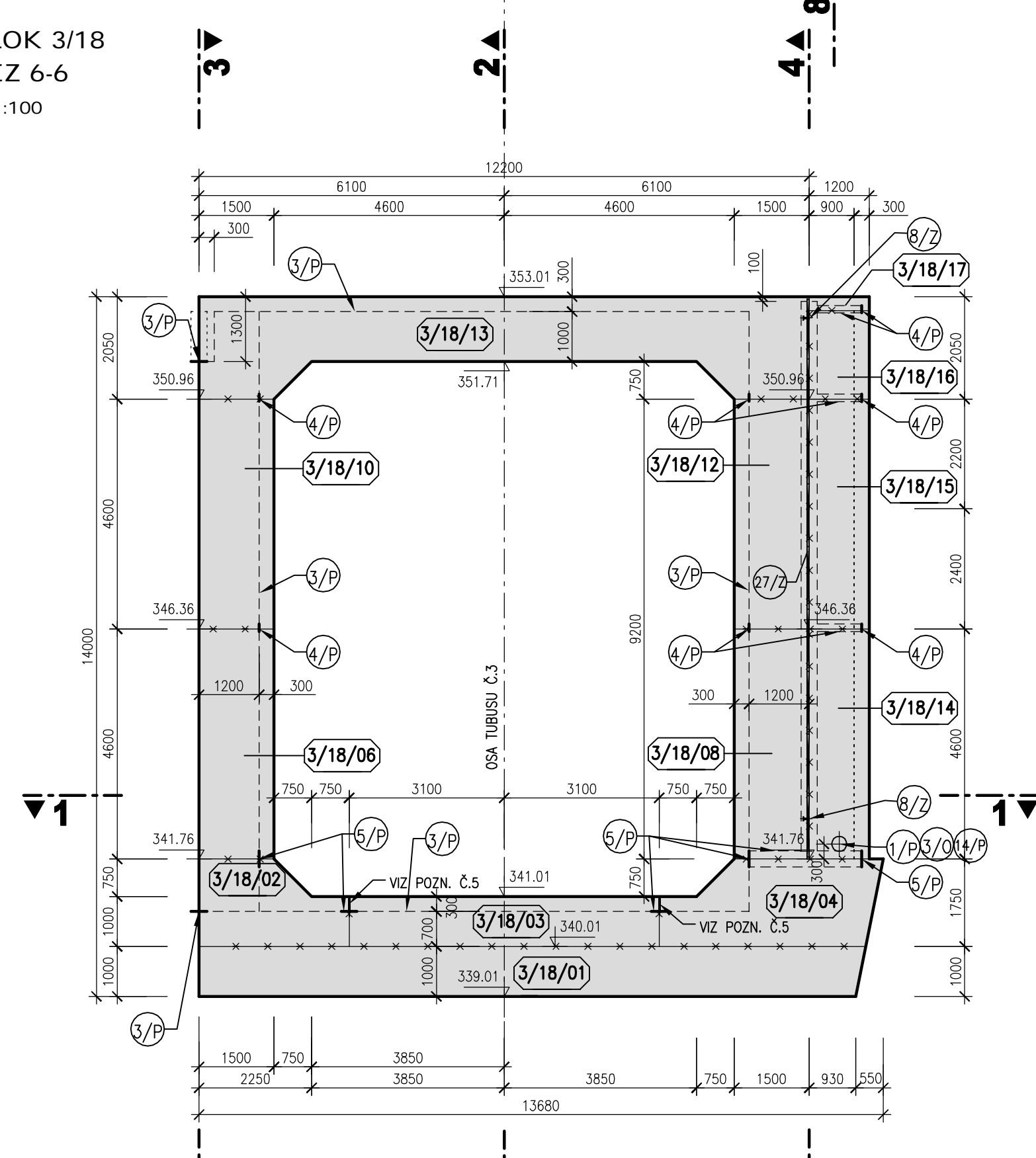
BLOK 3/18
ŘEZ 4-4
M 1:100



BLOK 3/18
ŘEZ 5-5
M 1:100



BLOK 3/18
ŘEZ 6-6
M 1:100



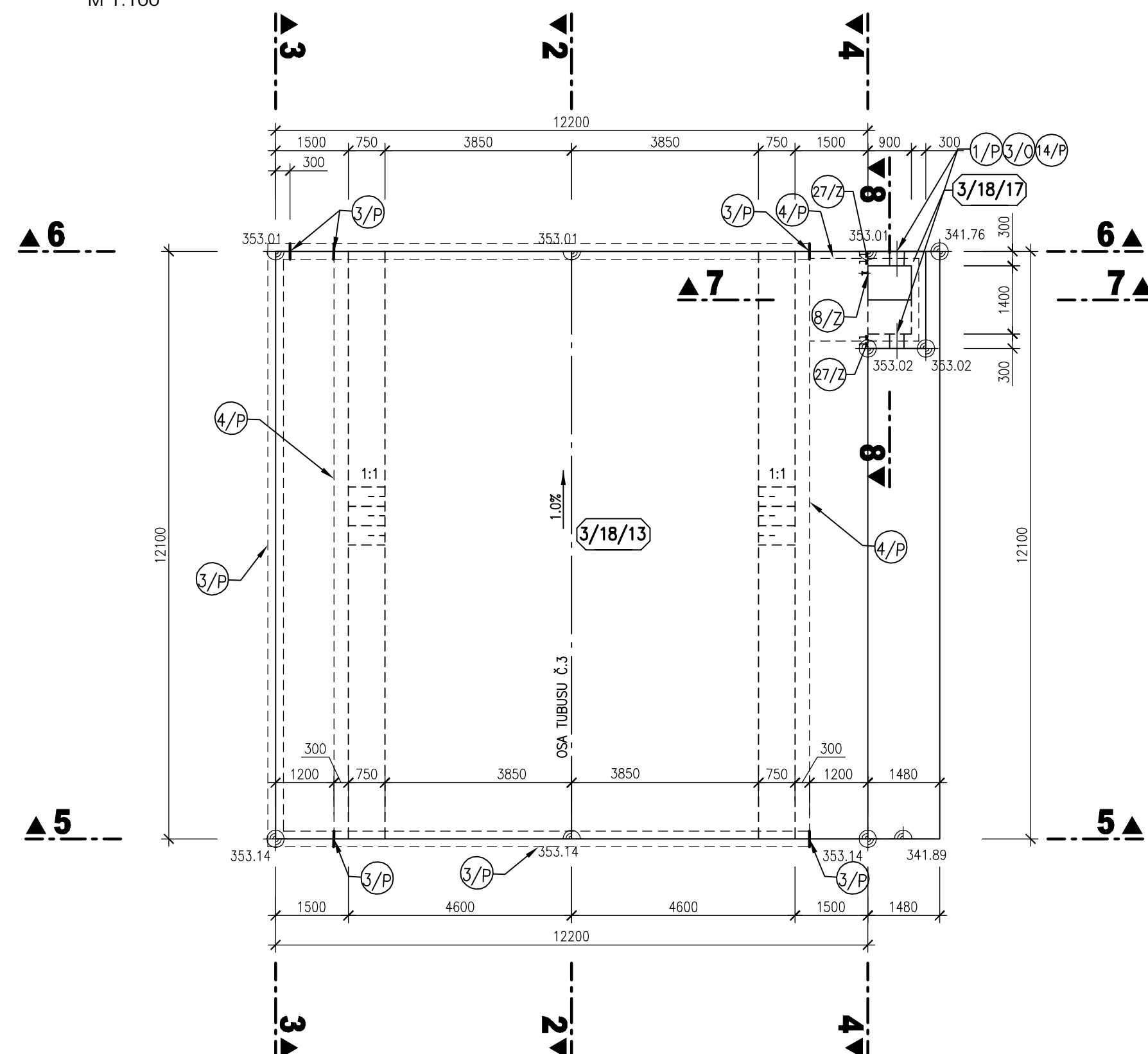
POZNÁMKA

- 1) VEŠKERÉ VIDĚLITÉ HRANY BETONU BUDOU ZKOŠENY VLOŽENÍM ULVY 15/15 DO BEDNĚNÍ.
- 2) POHLEDY PLOCHY BETONU BUDOU SPLŇOVAT POŽADAVKY KVALITY PVRCHU STAVĚNÍ V TECHNICKÝCH PODMÍNKÁCH A V TECHNICKÉ ZPRÁVĚ.
- 3) ZEMNÍČNÍ SYSTÉM (VČETNĚ ZEMNÍČNÍCH ČERPAČEK) MUSÍ BÝT KVALITNĚ VYJEMKOVĚ PROPEJEN. VÝŽIV V BETONOVÉM BLOKU BUDE PROPEJENA POMOCÍ PŘÍLOŽENÉ A SVARU DĚLKY MIN. 50mm V RASTU 5,0 x 5,0 m. FUNKČNOST SYSTÉMU BUDE PRŮBĚŽNĚ OVĚŘOVÁNA MĚŘENÍM.
- 4) TĚLŠTĚRA DILATAČNÍ SPÁRY JE 20mm. DILATAČNÍ SPÁRY JSOU VYPLNĚNY DESKAMI V EXTRUDOVANÉM POLYSTYRENU (BLOKY JSOU KOTÁVĚNY DO OSY DILATACE).
- 5) SANOVANÁ (DOTĚSNĚNÁ) SVISLÁ PRACOVNÍ SPÁRA VE DNĚ SKLIZU – VIZ TECHNICKÁ ZPRÁVA A SOUPIS PRÁČÍ A DODÁVEK

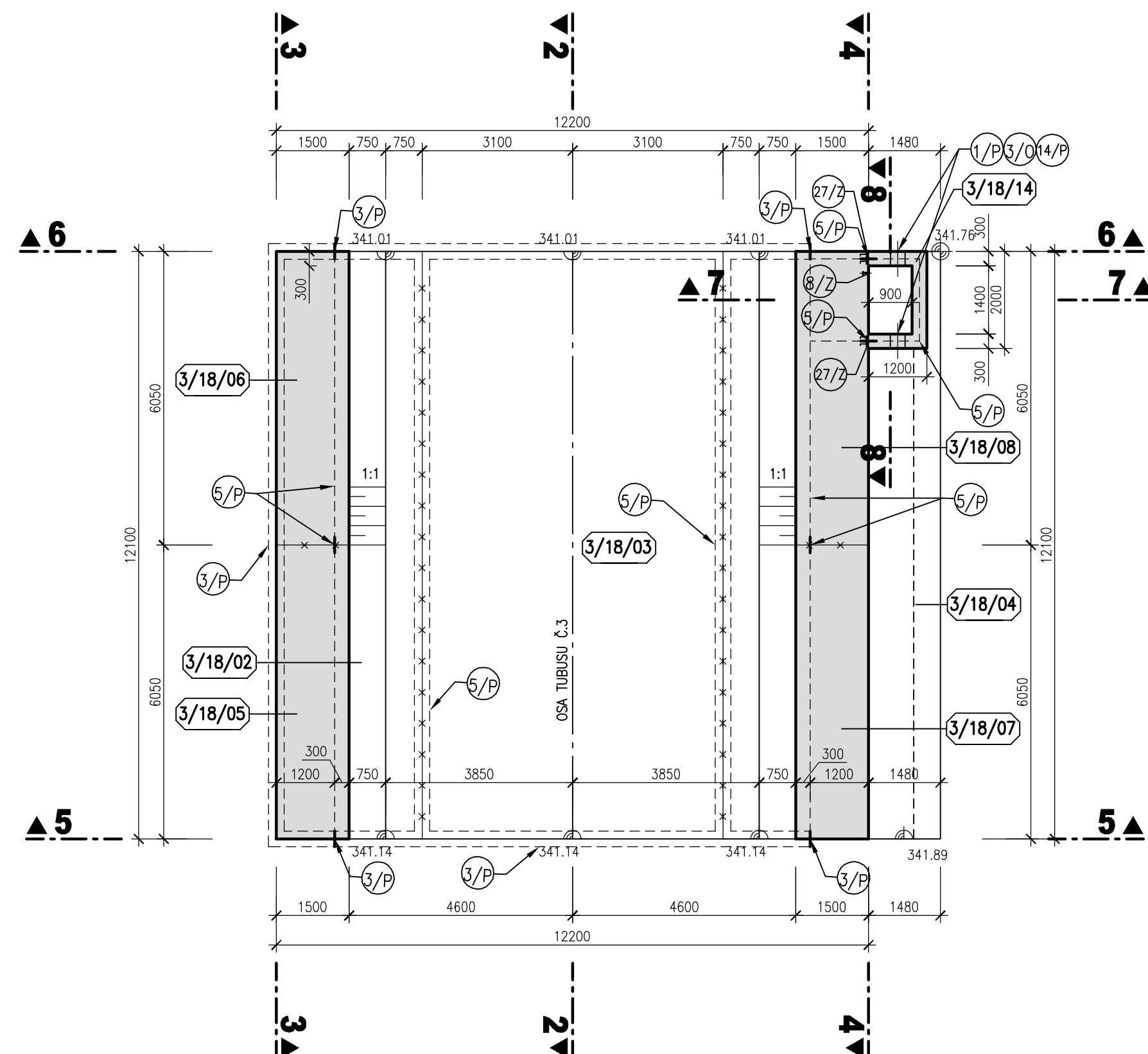
LEGENDA

- 1/19 DŘENÁŽNÍ POTRUBÍ PVC KG DN300 SN 8 PERFOROVANÉ
- 5/19 VNITŘNÍ TĚSNÍCÍ PÁS DO DILATAČNÍ SPÁRY š. 320 mm
- 4/19 VNITŘNÍ KOMBINOVANÝ TĚSNÍCÍ PÁS v.150 mm
- 5/19 VNITŘNÍ TĚSNÍCÍ PÁS DO PACOVNÍCH SPÁR š. 320 mm
- 5/19 TĚSNÍCÍ BOBINAVÝ PÁSEK
- 4/19 ŠACHETNÍ VLOŽKA PRO PŘECHOD ODVODŇOVACÍHO POTRUBÍ PŘES STĚNY DŘENÁŽNÍCH ŠACHET
- 6/19 TYPIZOVANÁ UZEMŇOVACÍ DESTIČKA – VÝVOD KOTVENÍ
- 27/19 VÝZTUŽNÁ PŘÍPOJKA 85x40, 412/10, ROZTĚČ KOTEV 100mm, OSAZENÉ DO BEDNĚNÍ

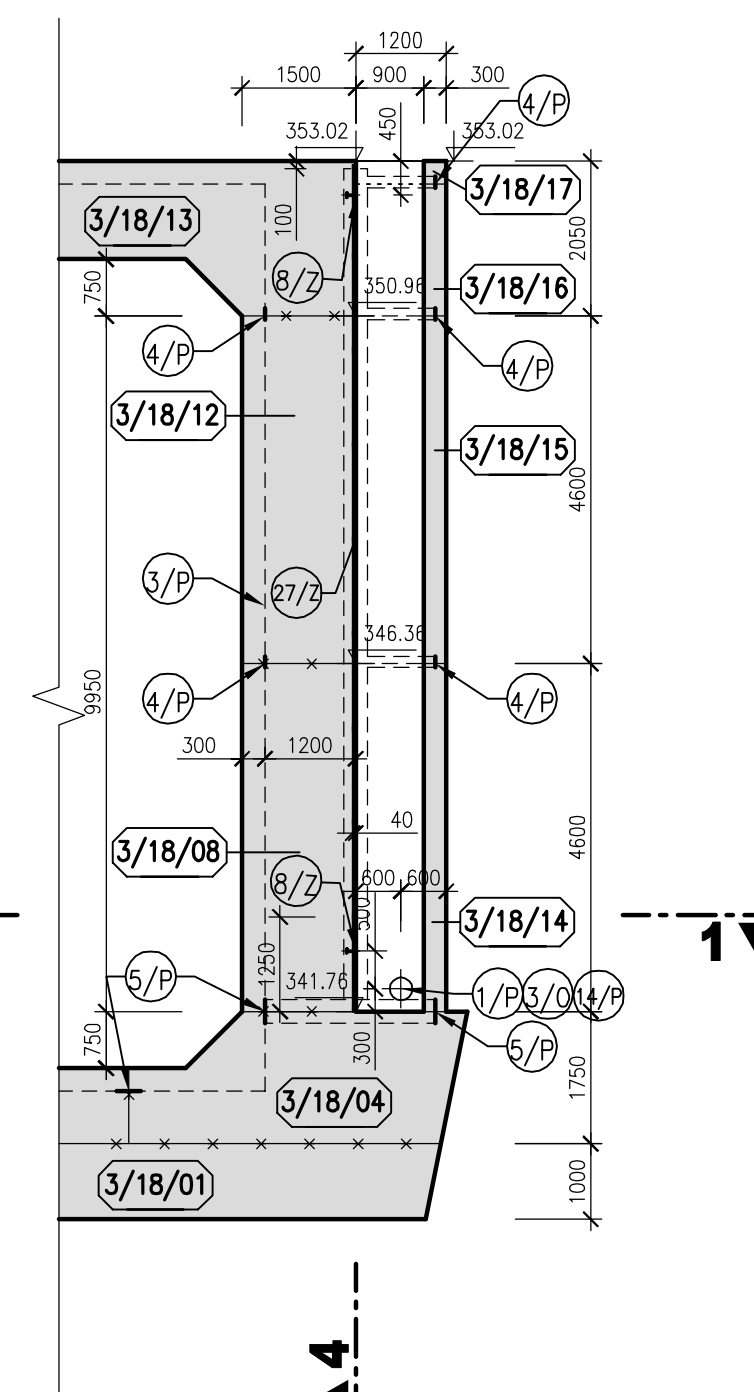
BLOK 3/18
PŮDORYS V 359,00 m n.m.
 M 1:100



BLOK 3/18
PŮDORYSNÝ ŘEZ 1-1
M 1:100



BLOK 3/18
ŘEZ 7-7
M 1:100



BLOK 3/18
ŘEZ 8-8
M 1:100

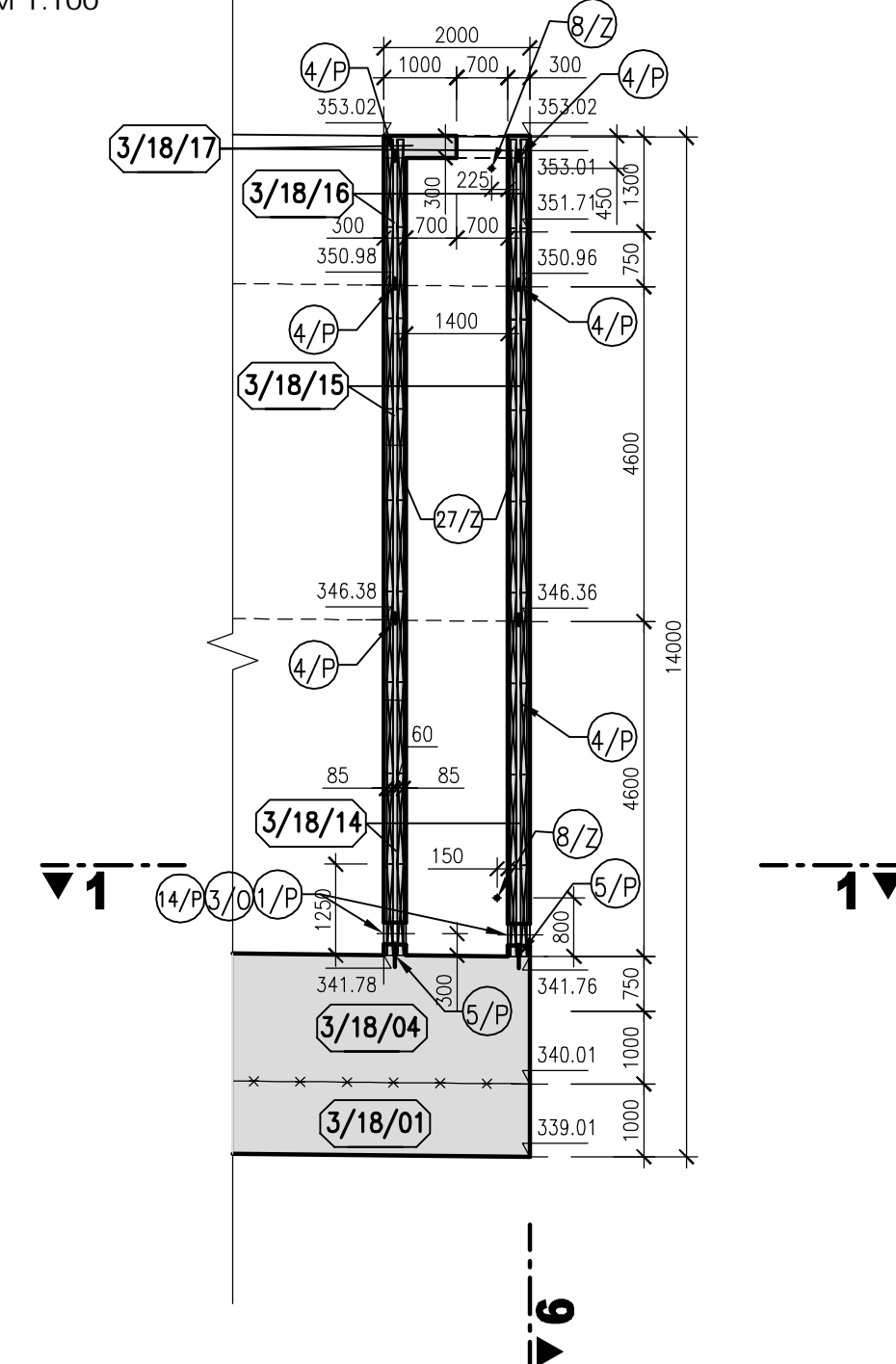
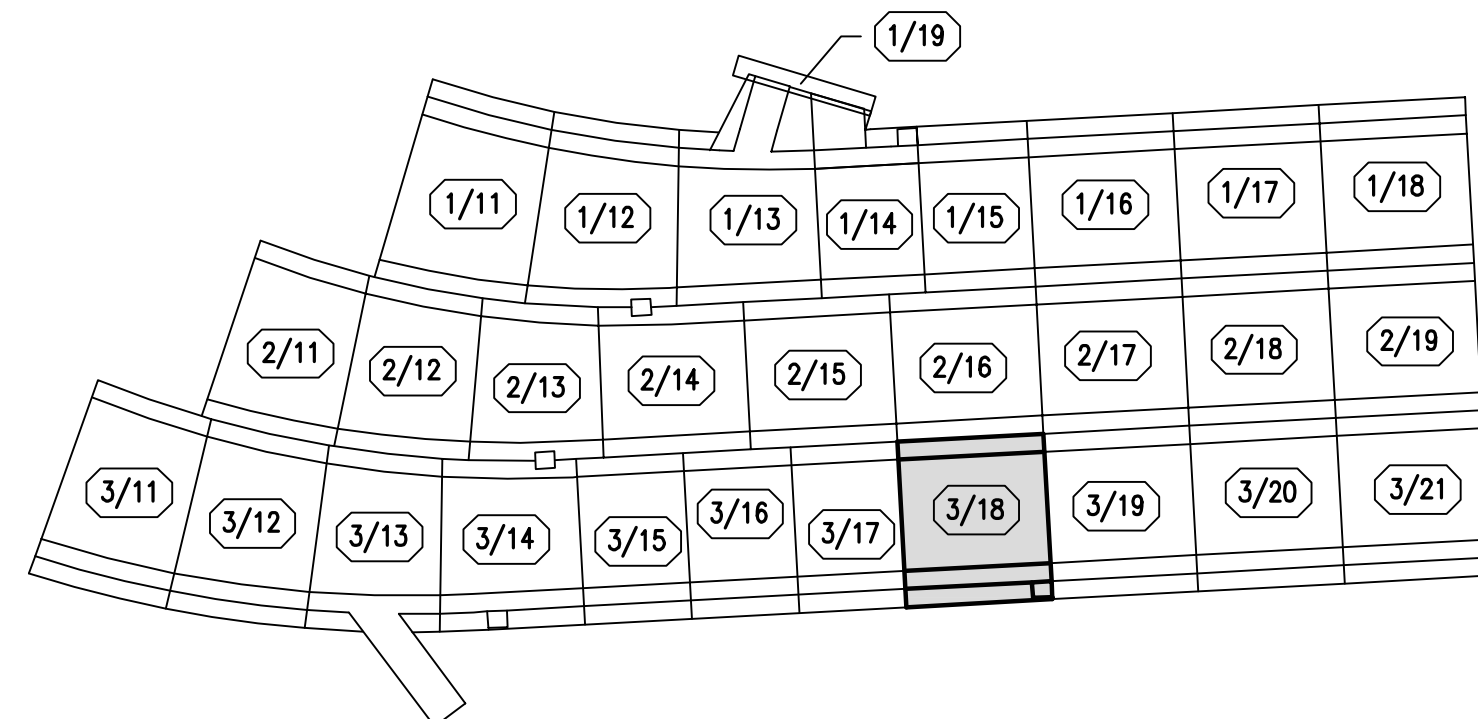


SCHÉMA BLOKŮ



—x—x— PRACOVNÍ SPÁRA

KVB - KONSTRUKČNÍ VODOSTAVEBNÍ BETON

